

Dometic Coolfreeze CF 11



Frigocongelatore portatile con tracolla Waeco Dometic CF 11.

Temperatura regolabile con display da +10°C a -18°C.

Luce interna led. 10,5 lt.

Alimentazione 12/24/230 Volt cc. Cl. En. A++.

SCHEDA TECNICA

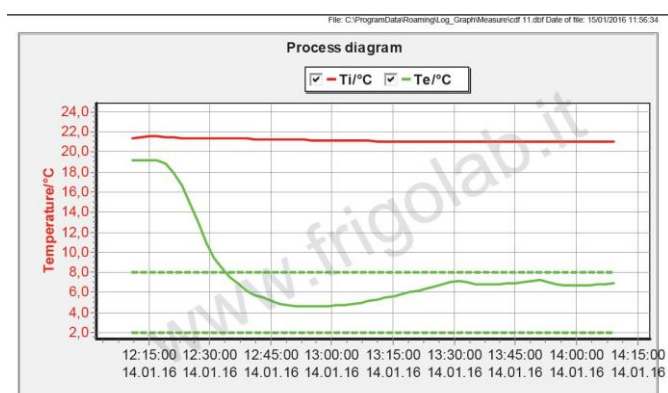
Temperatura (°C)	-18°C...+10°C
Dimensioni esterne mm LxPxA	540x235x358
Capacità Interna Lorda/Netta Lt	10,5
Datalogger (registratore di temperatura)	In opzione
Tecnologia di raffreddamento	Compressore
Rumore (db)	46
Refrigerante	R134a
Potenza massima assorbita (W)	30
Corrente assorbita (A)	0,29 (20°C) / 0,61 (32°C) / 5°C set
Tensione (V) / Frequenza (Hz)	12/24 DC / 100-240 AC
Peso kg	8,8
Classe energetica	A++
Varie	Certificazioni: TÜV/GS, E (direttive EMC/veicoli), tracolla
Garanzia	24 Mesi Garanzia italiana ed Europea Dometic, f.co ns. sede o centro di assistenza più vicino

DETTAGLI

I frigocongelatori CF della Waeco, conciliano economicità e prestazioni unite ad una eleganza classica del disegno. Range di temperatura ampio e facilmente raggiungibile. Pratica regolazione della temperatura con tasti di scelta e display per la visualizzazione di quanto impostato e della temperatura attuale. La temperatura viene mantenuta facilmente anche in estate e con le temperature più torride. Installabile ovunque: in nicchie, scomparti; basta fissarlo al sedile del passeggero o a quello del conducente.

IL PRODOTTO E' IMPORTATO UFFICIALMENTE E GODE DELLA GARANZIA DOMETIC-WAECO ITALIA DI 24 MESI.

Report di temperatura: precisione a 5°C:



Test di temperatura a 5°C. Sonda immersa in campione d'acqua e confrontata con riferimento standard certificato e di precisione buona. Il test sopra riportato può variare i suoi valori anche di molto, cambiando le condizioni di lavoro e/o di test.

Altre caratteristiche:

- Adatto per il funzionamento con pannelli solari
- Design estremamente compatto
- Due portabottiglie integrati
- Fissaggio sicuro grazie alla cintura di sicurezza del veicolo
- Tracolla regolabile
- Refrigerazione e congelamento
- Elettronica speciale con indicatore digitale della temperatura
- Controllo automatico della batteria a tre livelli
- Luce interna a LED
- Isolamento: schiuma di poliuretano (PU)
- Sistema di raffreddamento: Compressore ermetico con controllo elettronico integrato
- Protezione automatica dall'inversione di polarità
- Protezione contro le sottotensioni / fusibile elettronico
- Termostato elettronico
- Materiale: PP
- Colore: Grigio chiaro / grigio scuro