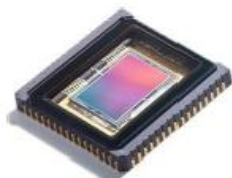
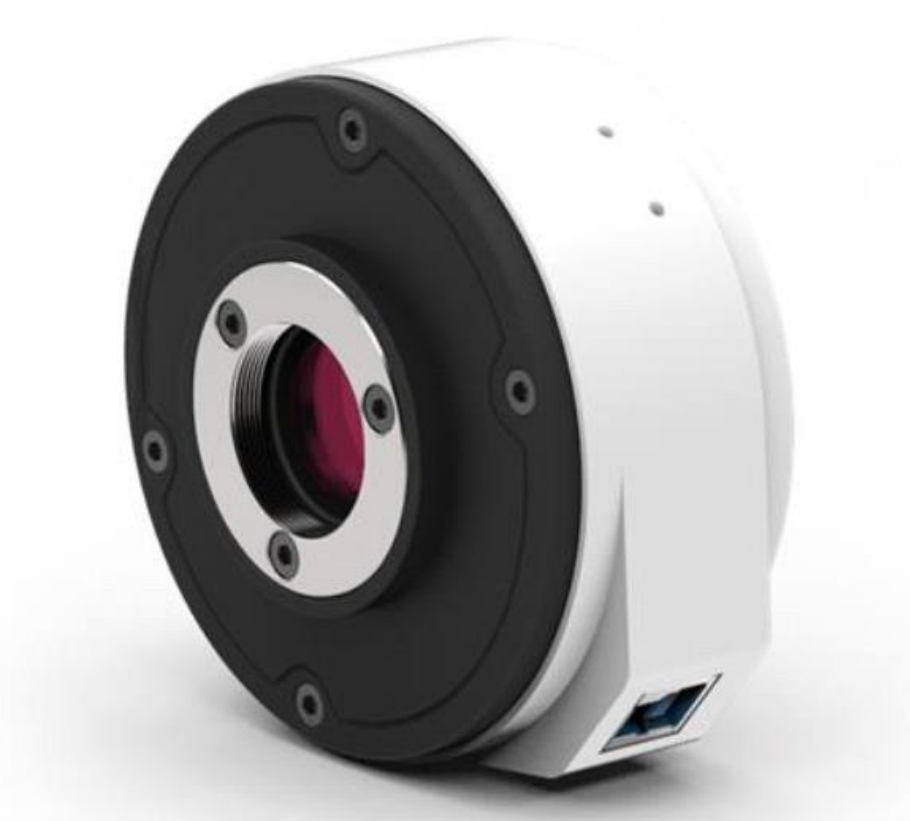
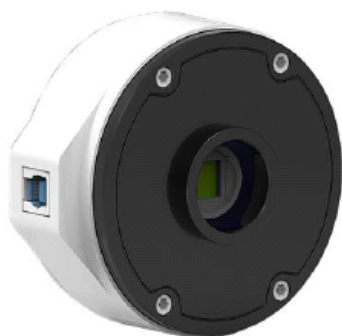


## Telecamere CMOS : **DR**



Telecamere DR di ultima generazione con USB 3.0 5Gb/s ad alta velocità di trasmissione. Con l'inserimento dei nuovi innovativi processori dual FPGA, FPGA1 per la qualità dell'immagine ad alta definizione e FPGA2 per il trasferimento delle immagini, garantiscono eccezionali immagini di qualità ad alti frame rate. Grazie ai due processori, le telecamere DR garantiscono una precisa riproduzione del colore per immagini più nitide.



**DR500**



**DR16000**

**Caratteristiche tecniche:**

	<b>DR500</b>	<b>DR16000</b>
Risoluzione:	5 MP	16 MP
Sensore:	CMOS 1/2.5 inch (4.3)	CMOS 1/2.33
Dimensione pixels:	2.2µm x 2.2µm	1.335µm x 1.335µm
Risoluzione Preview	2548x1936 / 2040x1528 / 1592x1192 / 1016x760	4608x3456 / 2304x1728 / 1600x1200 / 1028x960
Risoluzione Capture	2548x1936 / 2040x1528 / 1592x1192 / 1016x760	4608x3456 / 2304x1728 / 1600x1200 / 1028x960
Frame rate USB	35fps (0.8MP)	30fps (1.2MP)
	30fps (2MP)	30fps (2MP)
	23fps (3MP)	25fps (4MP)
	14fps (5MP)	5fps (16MP)
Colore temperatura	1800K-10000K	1800K-10000K
Bilanciamento del bianco	Automatico & Manuale	
Esposizione	Automatica & Manuale	
Tempo di esposizione	1ms-995ms	1ms-999ms
Cattura immagini	High speed (FPGA+DDR)	
Profondità colore	24 bit	
Funzioni USB	Gain, Gamma, Saturazione, Contrasto, Nitidezza, Luminosità	
Dati USB	USB 3.0 / 5Gb/s (compatibile anche con USB2.0)	
Temperatura di lavoro:	0~60°C	
Formati file	Jpg, png, tif, raw	
Alimentazione	USB	
Optical port:	C-Mount	
Requisiti sistema	Windows / Linux / Mac	

Immagine  
senza sensore  
FPGA

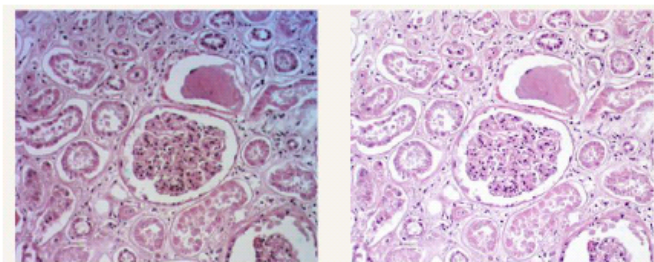


Immagine  
con sensore  
FPGA