

**Telecamera wi-fi**  
**WF2D-5D-12D**



UNI EN ISO 9001:2015

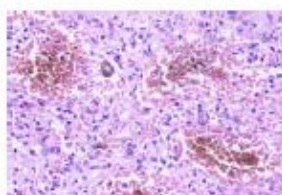
Nuova fotocamera digitale della serie WF basata su un sistema di trasmissione dati Wi-Fi, con un'eccellente stabilità e trasmissione. L'utilizzo del sensore ad alta risoluzione rende colori ed immagini con qualità eccellente fedele alla realtà.

I modelli WF5D - Wf12D utilizzano la rete Wi-Fi 5G, soddisfano tutti i requisiti e le esigenze di distribuzione dati, senza perdere la latenza e la stabilità del segnale anche nell'ambiente ad alto carico o con più dispositivi in contemporanea.

Ritardo ultrabasso dell'immagine dinamica (200 ms), antepresa in tempo reale Full HD 1080p, massima frequenza di fotogrammi 25FPS.

CARATTERISTICHE TECNICHE	WF2D	WF5D	WF12D
Modello sensore:		SONY IMX264	SONY IMX226
Immagine sensore:	2M Color CMOS 1/3"	5M Color CMOS 1/1.8"	12M Color CMOS 1/1.7"
Dynamic Range	74db	74db	74db
Sensitivity	3.24V/lux-sec (550nm)	3.24V/lux-sec (550nm)	3.24V/lux-sec (550nm)
Risoluzione:	2MP, 1920X1080	5MP, 2448X2048	12MP, 4000X3000
Dimensione dei pixel:	2.7µm x 2.7µm	3.45µm x 3.45µm	1.85µm x 1.85µm
Transfer Interface	WiFi 2.4G	WiFi 5G	WiFi 5G
Modo di trasmissione:	Wi-Fi	WLAN-Wi-Fi	WLAN-Wi-Fi
Supporto	Android 9.0 / iOS 11.0 / Windows 7 / macOS 10.12	Android 9.0 / iOS 11.0 / Windows 7 / macOS 10.12	Android 9.0 / iOS 11.0 / Windows 7 / macOS 10.12
Firmware Upgrade		Supportato	
Frame Rate:	30fps	35fps	25fps
Interfaccia ottica:		Attacco C standard	
Alimentazione:		5V - 12V 1A	

Full immagine HD





Compatibile con diversi sistemi operativi  
IOS, Android, e Windows



Mvimage APP

Trasferimento immagini Wi-Fi con App dedicata

