

L'osmometro monocampione Next-Gen: automatico, semplice e affidabile



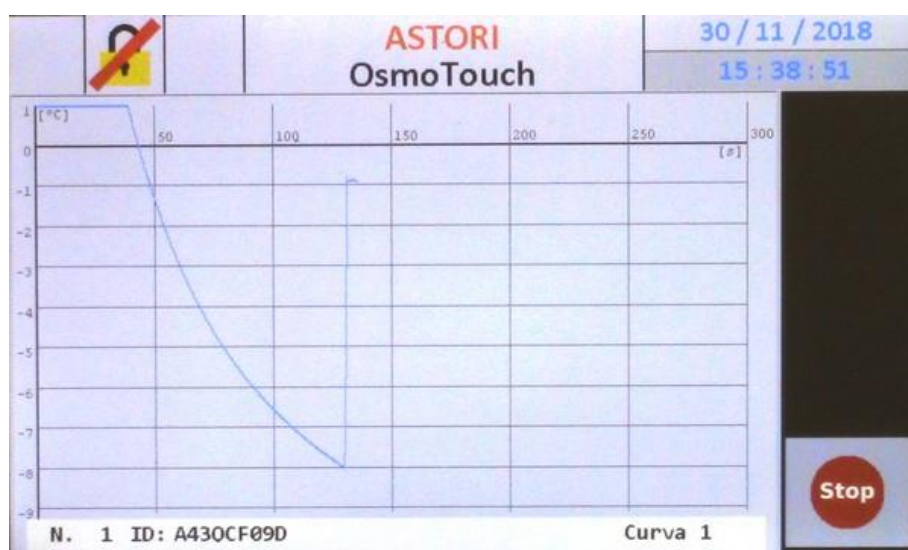
L'osmometro OsmoTouch 1 è uno strumento automatico per l'analisi dell'osmolalità in soluzioni farmaceutiche e liquidi biologici mediante il principio della determinazione del punto di congelamento del campione (*punto crioscopico*).

Questo osmometro di nuova generazione offre caratteristiche utili all'avanguardia, ora permesse grazie all'impiego delle tecnologie più recenti: un display touch-screen a colori da 7", visualizzazione in tempo reale della curva di congelamento, memoria stabile per oltre 4.000 risultati, software per la gestione dei dati a PC, porta USB per lo scarico dei dati a una pen drive, ecc. In particolare, i modelli OsmoTouch comprendono caratteristiche in accordo alla norma **FDA 21 CFR Parte 11**: impostazione di due diversi livelli di password, risultati comprendenti data, ora e nome dell'utente, senza nessuna possibilità di modifiche.

Compatto e resistente, OsmoTouch 1 permette di operare in ambienti con temperatura fino a 36°C. Ideale per applicazioni nel settore farmaceutico e negli ospedali o laboratori di diagnostica clinica. Eccellente per l'analisi di campioni semiviscosi.

NUOVE FUNZIONI:

- Grafico in tempo reale della temperature del campione
- Facile aggiunta di un codice ID alfanumerico a ciascun campione
- Lettore opzionale di codici a barre per identificare i campioni (*predisposizione da richiedere in fase d'ordine*)
- Risultati mostrati in colori diversi per una rapido riconoscimento delle anomalie o di valori critici
- **Funzioni in conformità alla norma FDA 21 CFR Parte 11: impostazione di due livelli di password (amministratore e utente), risultati con data, ora e nome utente (firma elettronica) e risultati non modificabili anti-frode**
- Memoria stabile per 3 diverse curve di calibrazione negli ambiti desiderati
- Memoria stabile per oltre 4.000 risultati
- Facile download dei risultati analitici a una pen drive USB
- Monitoraggio in tempo reale o download veloce su PC dei dati analitici grazie al software di gestione CryoSoft Touch fornito
- Visualizzazione immediata dei messaggi di errore



CARATTERISTICHE TECNICHE:



- Capacità: singolo campione
- Display touch-screen a colori da 7"
- Sistema di raffreddamento con celle Peltier pilotate da microprocessore
- Temperatura di esercizio: da +5°C a +36°C
- Calibrazione automatica
- Agitazione e colpo di frusta pilotati da software
- Volume di campione: da 50 a 200 µL
- Durata dell'analisi: circa 2-3 minuti/campione (da 0 a 900 mOsm/Kg)
- Tempo di riscaldamento dello strumento: circa 5 minuti
- Ambito di misura: da 0 a 3.000 mOsm/Kg
- Risoluzione: 1 mOsm/Kg
- Ripetibilità e riproducibilità: $\pm 2,5$ mOsm/Kg (da 0 a 600 mOsm/Kg) o $\pm 0,5\%$ della misura (da 600 a 3.000 mOsm/Kg)
- Uscita USB per lo scarico dei dati a una pen drive
- 2 uscite RS232 per la connessione di una stampante termica (opzionale) e un PC (opzionale)
- Una terza uscita RS232 può essere aggiunta su richiesta per connettere un lettore opzionale di barcode
- Consumo: max. 150 W
- Dimensioni: 285x485x360 mm (lpxh, con testina abbassata)
- Peso: 16,1 Kg