



# MINI

T - TH - T1 - TB  
1WAY - 1WAY LCD

Data logger per la registrazione di temperatura e umidità durante i trasporti e all'interno di celle frigorifere.

USB integrata per lo scarico dei dati



USB



Campo di misura  
da -200°C...+200°C



Conforme  
EN 12830



PDF report  
automatico



VIDEO TUTORIAL



Farmaceutico



Alimentare  
Agricoltura



Ospedaliero  
Ricerca



# mini T - mini T1 - mini TB

## Temperatura

I logger **XS mini** sono programmabili con il software zLogg Manager, e generano automaticamente un report in formato PDF. Sono dotati di display multifunzione: (data/ora, intervallo di campionamento, modalità di avvio e arresto della registrazione, valore minimo, massimo, medio e temperatura cinetica media). Tutto tramite un semplice click del pulsante. Il logger funziona come una normale chiavetta USB e genera automaticamente i file di report.

Nessun software è richiesto per lo scarico dei dati. Dispone di 4 soglie di allarme programmabili tramite software.

Quando connessi ad una porta USB del PC, i logger **XS mini** generano automaticamente un report PDF in formato grafico.



**mini TB** (fornito con sonda esterna)  
Cod: 70100303



**mini T** (sensore interno)  
Cod: 70100003



**mini T1** (sensore esterno)  
Cod: 70100103

- Software di programmazione zLogg Manager (gratuito sul sito [www.xsinstruments.com](http://www.xsinstruments.com))
- Non richiede interfacce né software proprietari per la lettura dei dati
- Report delle registrazioni in formato tabulare CSV
- Risoluzione centesimale 0,01°C
- Disponibile con sensore interno o esterno
- Display multifunzione
- Partenza con pulsante START
- Funzione tasto STOP per arresto manuale attivabile via software
- Report PDF personalizzabile con grafico, report tabulare, limiti di allarme e indicazione di superamento soglie
- Marcatura di evento
- Statistiche di valore corrente, min, max, medio e MKT (temperatura media cinetica)
- Certificabile ACCREDIA

### Specifiche Tecniche

#### mini T

#### mini T1

#### mini TB

Specifiche Tecniche	mini T	mini T1	mini TB
Campo di misura Temperatura	-40 °C ... +80 °C	-40 °C ... +80 °C	-200 °C ... +200 °C
Campo di misura operatività LCD	-10 °C ... +80 °C	-40 °C ... +80 °C	-40 °C ... +80 °C
Accuratezza	±0,5°C (-40 ÷ -10)°C ±0,3°C (-10 ÷ +80)°C	±0,5°C (-40 ÷ -10)°C ±0,3°C (-10 ÷ +80)°C	±0,3°C (-10 ÷ +130)°C ±0,5°C (oltre)
Risoluzione	0,01 °C		
Memoria	48000 letture		
Frequenza di campionamento	da 5 sec. a 24 ore		
Display LCD	Display LCD riflessivo multifunzione , 30x17 mm		
Marcatura eventi	si con tasto Start (2 sec)		
Sensori di temperatura	Interno	esterno dxL = 4x80mm, cavo L = 1m	PT100 esterno con attacco Binder dxL = 3x25mm, cavo 3m in teflon
Tempo di risposta	T90 a 7 min. in aria		
Sicurezza	Password di protezione (tramite software)		
Alimentazione	Batteria al litio 3V a bottone		
Protezione IP	IP65	IP64	IP64
Materiale costruttivo esterno	Policarbonato		
Durata media batteria	1 - 2 anni (secondo l'uso)		
Pulsanti	Start e Stop		
Opzioni di Start	Partenza manuale con o senza ritardo - AutoStart con ora e data- AutoStart ad una data temperatura con o senza ritardo		
Opzioni di Stop	AutoStop dopo un tempo impostato - AutoStop con data e ora - Stop manuale		
Garanzia	2 anni (escluso batteria)		
Dimensioni / Peso	103 x 35 x 11 mm 31 g con batteria (43 g con guscio)	103 x 35 x 11 mm 55 g con batteria (67 g con guscio)	103 x 35 x 11 mm 37 g con batteria (49 g con guscio)
Certificati	CE, RoHS		
Codice	<b>70100003</b>	<b>70100103</b>	<b>70100303</b>

# mini TH

## Temperatura - Umidità

Il logger **XS mini TH** è un datalogger multi uso per misure di temperatura e di umidità. Ideale per magazzini, logistica e stoccaggio di farmaci ed alimenti.



**mini TH**  
Cod: 70100203

### Specifiche Tecniche

<b>Campo di misura Temperatura</b>	-40 °C ... +80 °C 0 ... +100% UR
<b>Campo di misura operatività LCD</b>	-10 °C ... +80 °C
<b>Accuratezza</b>	±0,5°C (-40 ÷ -10) °C / ±0,3°C (-10 ÷ +80) °C / ±3% UR
<b>Risoluzione</b>	0,01°C / 0,01% UR
<b>Memoria</b>	48000 letture
<b>Frequenza di campionamento</b>	da 5 sec. a 24 ore
<b>Display LCD</b>	Multifunzione
<b>Marcatura eventi</b>	Si con tasto Start (2 sec)
<b>Tempo di risposta</b>	Sensore Interno: T90 a 7 min. in aria
<b>Sicurezza</b>	Password di protezione (tramite software)
<b>Alimentazione</b>	Batteria al litio 3V a bottone
<b>Protezione IP</b>	IP30
<b>Materiale costruttivo esterno</b>	Policarbonato
<b>Durata media batteria</b>	1 - 2 anni (secondo l'uso)
<b>Opzioni di Start</b>	Partenza manuale con o senza ritardo AutoStart con ora e data AutoStart ad una data temperatura con o senza ritardo
<b>Opzioni di Stop</b>	AutoStop dopo un tempo impostato AutoStop con data e ora Stop manuale
<b>Garanzia</b>	2 anni (escluso batteria)
<b>Dimensioni / Peso</b>	103 x 35 x 11 mm / 31 g (43 g con guscio)
<b>Certificati</b>	CE, RoHS
<b>Codice</b>	<b>70100203</b>

# mini 1 way / mini 1 way LCD

## Temperatura

Data logger compatto mono viaggio, con soglie di allarme programmabili su richiesta. Connessione diretta a PC. Creazione automatica di un file PDF.

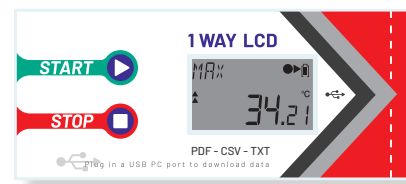
Il contenitore sigillato garantisce la tenuta stagna del data logger, ed è approvato FDA (Food and Drug Administration).

Semplice da usare, con solo due tasti è possibile gestire tutte le funzionalità del logger.

Piatto e sottile, con connettore USB per connessione al PC.



**mini 1 way**  
Cod: 70101003



**mini 1 way LCD**  
Cod: 70101043

### Specifiche Tecniche

#### mini 1 way

#### mini 1 way LCD

<b>Campo di misura Temperatura</b>	-40 °C ... +80 °C	
<b>Accuratezza</b>	±0,5°C (-40 ÷ -10) °C ±0,3°C (-10 ÷ +80) °C	
<b>Risoluzione</b>	0,01 °C	
<b>Memoria</b>	13000 letture	20000 letture
<b>Frequenza di campionamento</b>	da 5 sec. a 24 ore	
<b>Allarmi</b>	4, totale e/o consecutivi	
<b>Tempo di risposta</b>	T90 a 7 min. in aria	
<b>Display</b>	5 LED di colore Rosso, Verde, Blu	Display LCD riflettivo multifunzione , 30x17 mm
<b>Pulsanti</b>	Start e Stop	
<b>Sicurezza</b>	Password di protezione (a richiesta)	
<b>Alimentazione</b>	Batteria al litio 3V non sostituibile	
<b>Durata batteria</b>	1 anno	
<b>Protezione IP</b>	IP67	
<b>Connessione PC</b>	USB per scarico dati	
<b>Opzioni di Start</b>	Partenza manuale con o senza ritardo AutoStart con ora e data AutoStart ad una data temperatura con o senza ritardo	
<b>Opzioni di Stop</b>	AutoStop dopo un tempo impostato AutoStop con data e ora Stop manuale	
<b>Certificati</b>	CE, RoHS	
<b>Dimensioni / Peso</b>	90 x 51 x 4,5 mm (10g)	106 x 47x 7 mm (17g)
<b>Garanzia</b>	1 viaggio	
<b>Codice</b>	<b>70101003</b>	<b>70101043</b>

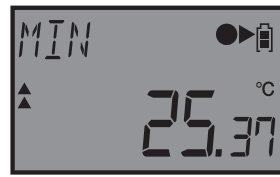
# Display LCD



Schermata standard



Temperatura massima



Temperatura minima



Durata allarme basso

Sul display LCD è visibile l'ultimo valore memorizzato e l'indicazione di allarme, se il logger ha superato le specifiche impostate.

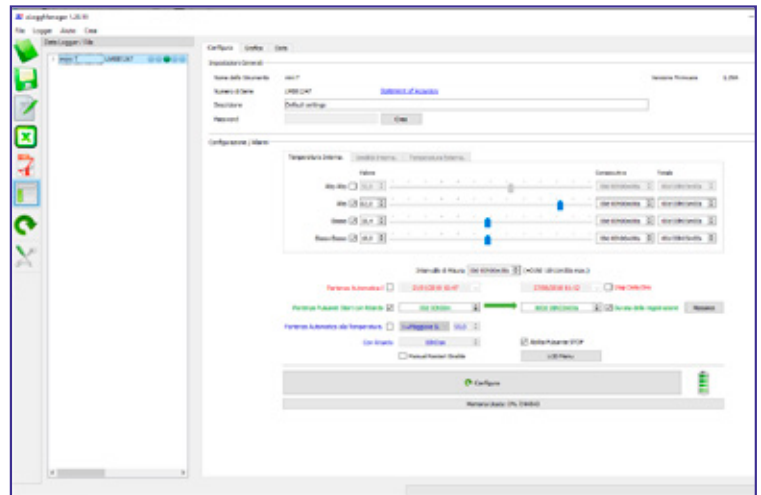
A logger funzionante, premendo i pulsanti START e STOP per 1 sec. è possibile effettuare lo scorrimento del menu, visualizzando i valori: "massimo", "minimo", "medio", "MKT" e i tempi trascorsi dal logger fuori dalle specifiche d'allarme impostate.

Continuando lo scorrimento del menu è possibile visualizzare il numero di misure registrate nel viaggio corrente, la data, l'ora, la tensione della batteria, il serial number del data Logger, il tempo d'acquisizione impostato e le modalità di avvio e stop della registrazione.

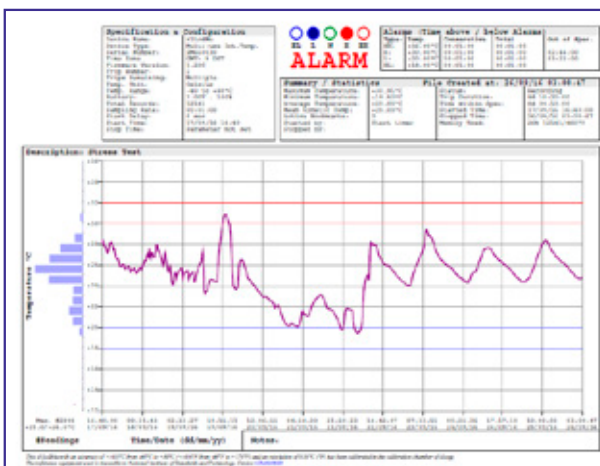
A registrazione in corso, premendo per almeno 2 sec. il pulsante START del Data Logger, sul display appare la scritta "MARK".

È possibile marcare fino ad 8 misure. I valori controllati sono evidenziati con un quadratino sul grafico.

Premendo per almeno 12 sec. il tasto STOP è possibile fermare la registrazione corrente (funzione attivabile dall'utente tramite il software).



Configurazione data logger

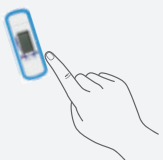


## Report PDF

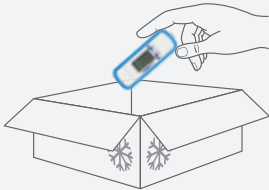
Il report PDF include un riepilogo della configurazione e delle specifiche, le statistiche di misura (massimo, minimo, medio, media cinetica), l'istogramma di distribuzione delle temperature registrate, le condizioni di trasporto e la durata di eventuali allarmi.

Visualizza data, ora, temperatura registrata e il numero di letture. E' inoltre possibile esportare i dati in formato CSV (Excel) e TXT.

### Semplice...



Attivazione data logger



Inserimento nella confezione



scarico dei dati



visualizzazione dei dati in PDF

GARANTITO DA:

**GIORGIO BORMAC** s.r.l.

COMPANY WITH  
QUALITY MANAGEMENT SYSTEM  
**UNI EN ISO 9001:2015**  
CERTIFIED BY CERTIQUALITY



DISTRIBUITO DA:

