



Camera climatica per test su batterie al litio

Le camere climatiche per test su batterie sono ideali per prove di invecchiamento e per verifica di prestazioni su moduli e celle agli ioni di litio. Per garantire la massima sicurezza durante i test, le camere sono conformi al livello di pericolo EUCAR 6.

Applicazioni:

Celle e moduli testati a diverse temperature con e senza alimentatore per la verifica delle prestazioni.

Caratteristiche di Sicurezza:

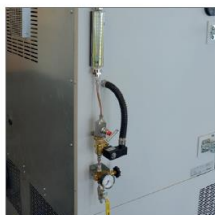
- Dispositivo di sicurezza per la temperatura di Classe 2 indipendente. Temperatura impostata a 120 ° C
- Range di temperatura limitato a 120°C sul pannello di controllo
- Aletta di scarico della pressione in acciaio inossidabile installata nella parte superiore al centro della parete dell'unità
- Meccanismo di blocco porta potenziato con staffe rinforzate
- Sistema di monitoraggio H₂, CO, O₂
- Sistema di flussaggio di Azoto
- Estintore a CO₂





ALETTA RILASCIO PRESSIONE

Aletta di rilascio della pressione con doppia molla di sicurezza per eventuali malfunzionamenti



FLUSSAGGIO AZOTO

Sistema di flussaggio di azoto per ridurre il contenuto di ossigeno all'interno della camera

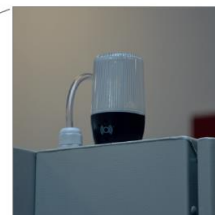


ESTINTORE CO₂

Sistema antincendio collegato allo strumento che si attiva in caso di temperatura troppo elevata e concentrazioni di CO₂ superiori al limite impostato

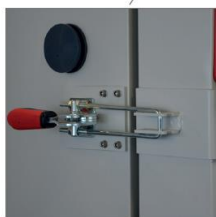


TEMPERATURA LIMITATA A 120°C DAL PANNELLO DI CONTROLLO



SEGNALE LUMINOSO

Per l'allarme acustico e visivo in diverse modalità operative



MECCANISMO DI CHIUSURA DELLA PORTA RINFORZATO

Per il meccanismo di chiusura della porta con staffe



MONITORAGGIO DEI GAS

Monitoraggio della concentrazione di CO₂, H₂ e O₂. La CO₂ viene utilizzata per rilevare un eventuale incendio, l'H₂ per il surriscaldamento delle batterie e l'O₂ per ridurre al minimo i rischi andando anche a ridurre la concentrazione

ALTRE OPZIONI DISPONIBILI SU RICHIESTA:

Le unità destinate alla verifica di batterie agli ioni di litio vengono analizzate dal nostro dipartimento BINDER INDIVIDUAL e in base alle esigenze specifiche del cliente possono essere dotate di funzioni aggiuntive.



Visualizzazione della sequenza del programma mediante spie luminose



Meccanismo elettromeccanico di blocco delle porte controllato da programma e / o manualmente



Porte di accesso aggiuntive disponibili in quasi tutte le dimensioni e posizioni

*L'operatore è responsabile delle misure di sicurezza da adottare