



CARATTERISTICHE

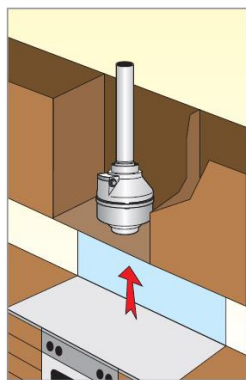
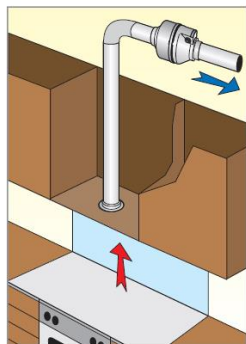
- Aspiratori centrifughi in linea per espulsione in condotto dotati di griglia di protezione.
- Realizzati in doppio isolamento non necessitano della messa a terra.
- Temperatura aria max. 50° C.
- Protezione IPX2.
- Motore ad induzione con termostato 230V-50 Hz.
- **Bronzine Long Life** autolubrificanti.
- **Struttura in tecnopolimero autoestinguente V2.**
- Griglia di protezione incorporata lato aspirazione.
- Conformi alle Norme CEI EN 60335-2-31 e CEI EN 60335-2-80, EMC 2014/30/UE e LVD 2014/35/UE



Conformi alla Direttiva ErP 2009/125/CE e al Regolamento UE 1253/2014 (Classifica Unità di Ventilazione Residenziale)

- Soluzione SEMPLICE ed ECONOMICA

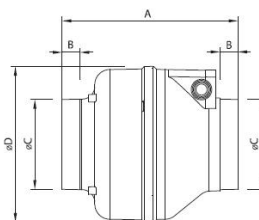
INSTALLAZIONI



PRESTAZIONI

CODICE	MODELLO	PORTATA MAX	PRESSIONE MAX	POTENZA	PRESSIONE SONORA (a 3 mt)	GRADO DI PROTEZIONE
		m ³ /h	Pa	W	dB (A)	
2EK2020	ELICAPPA 100 TP	209	250	27	32,7	IPX2
2EK2021	ELICAPPA 125 TP	252	250	27	35	IPX2

DIMENSIONI (mm)



MODELLO	A	B	Ø C	Ø D	Kg.
ELICAPPA 100 TP	238	24	98	212	1,6
ELICAPPA 125 TP	238	24	123	212	1,8

CURVE

